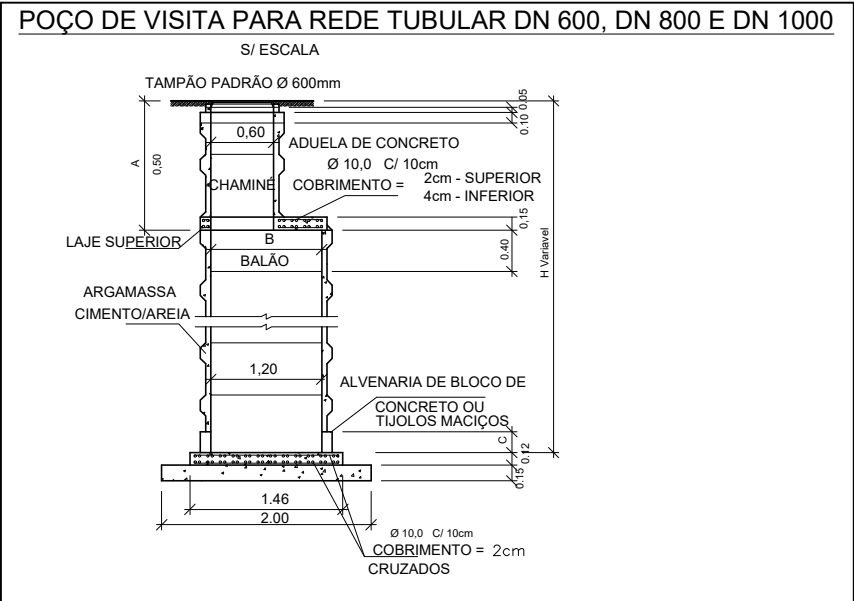
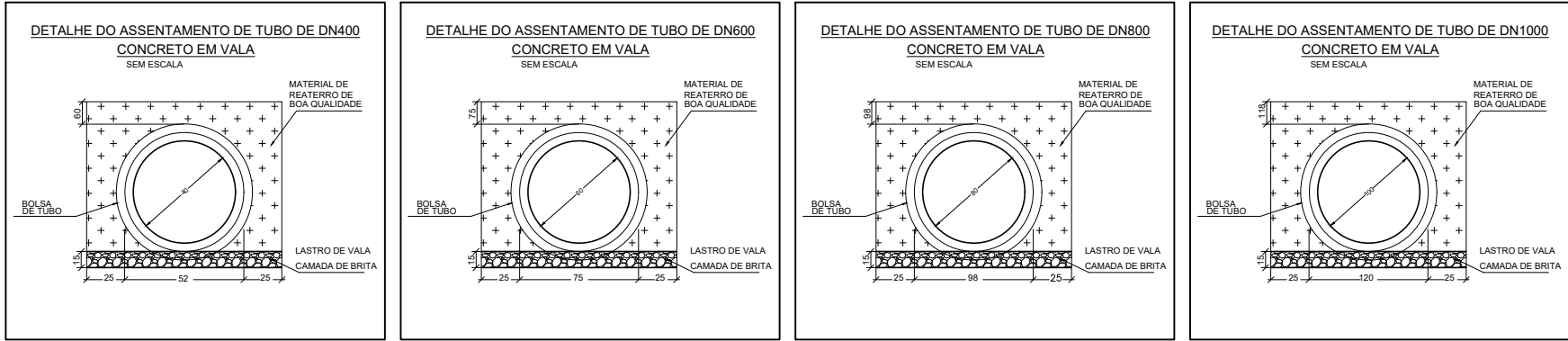
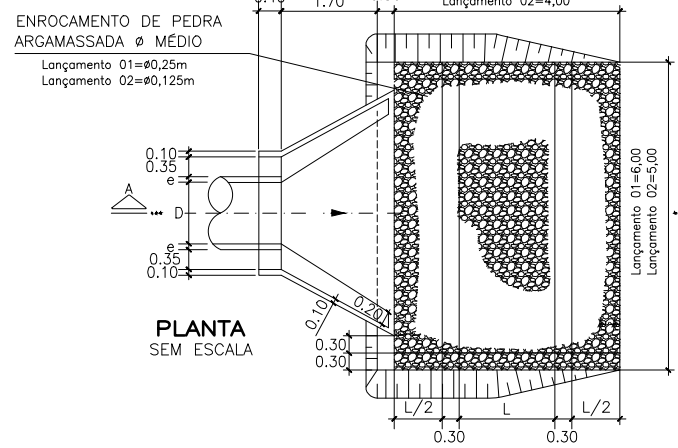


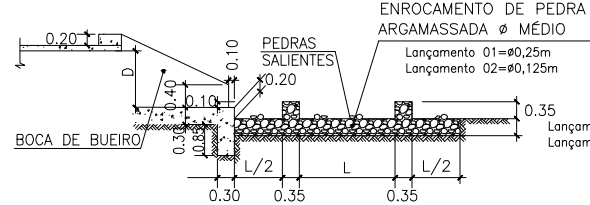
DETALHE DO ASSENTAMENTO DE TUBO
DN 400, DN 600, DN 800 E DN 1000



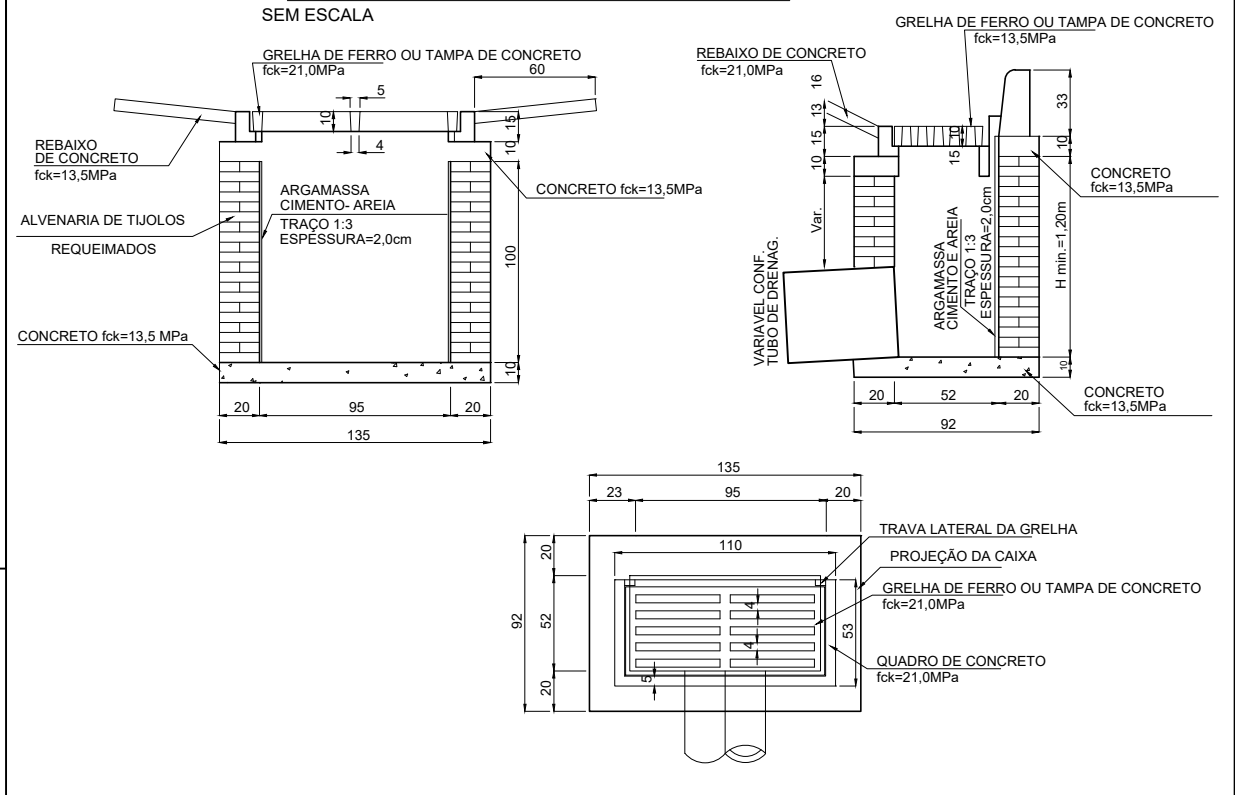
MURO DE ALA COM DISSIPADOR DE
ENERGIA DE PEDRA ARGAMASSADA



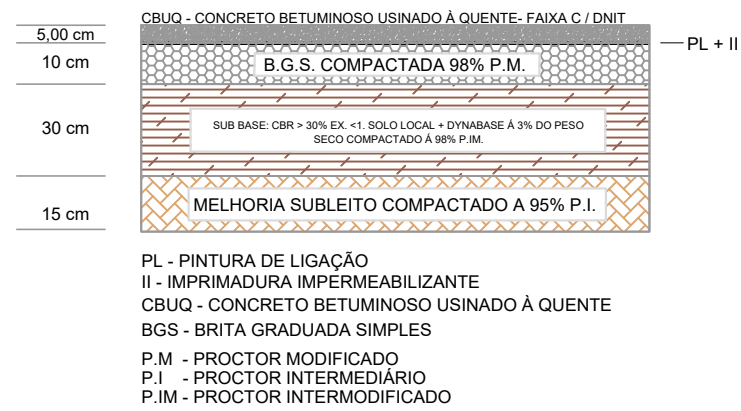
CORTE A-A



DETALHE BOCA DE LOBO SIMPLES

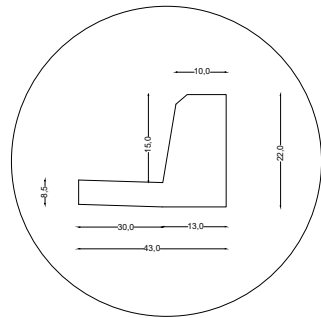


PERFIL DO PAVIMENTO
PAVIMENTO MÉDIO

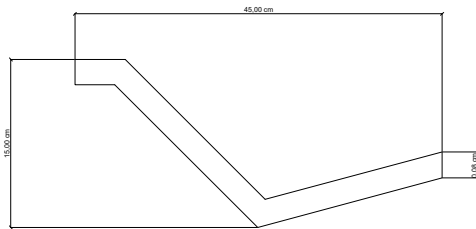


OBS.: Para execução dos serviços se atentar ao memorial de dimensionamento de pavimento

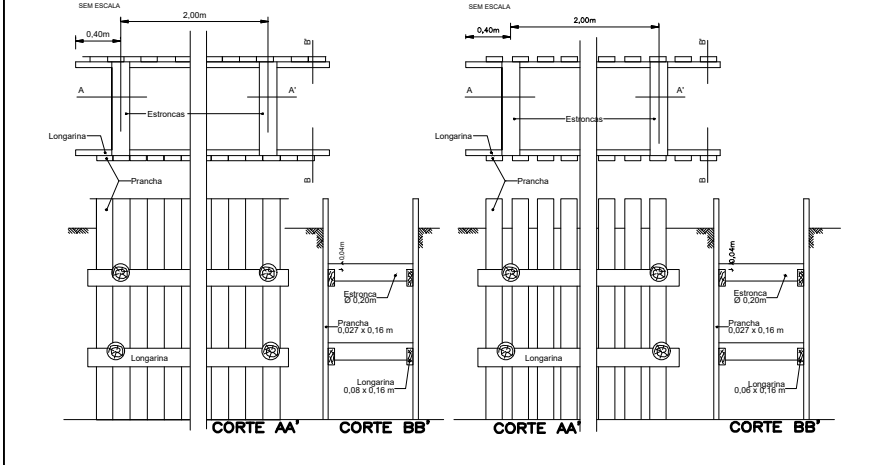
PERFIL DA SARJETA



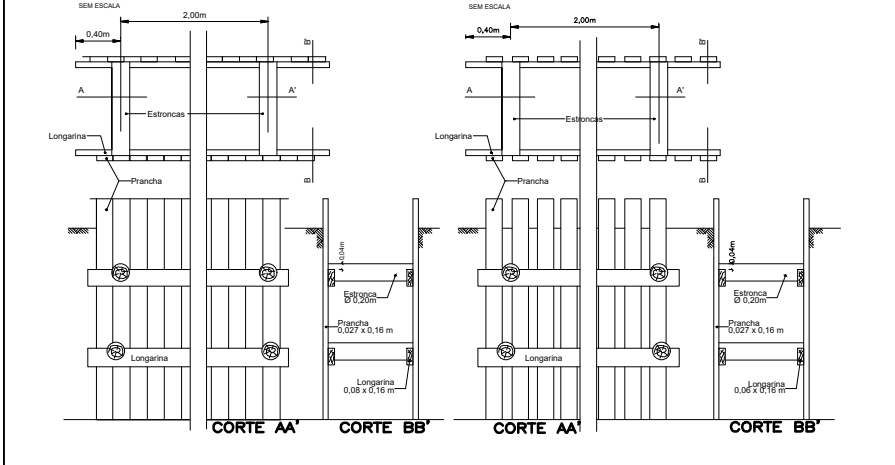
PERFIL DA SARJETA



DETALHE ESCORAMENTO
ESCORAMENTO CONTÍNUO



ESCORAMENTO DESCONTÍNUO



Título:

PROJETO EXECUTIVO DE DRENAGEM E PAVIMENTAÇÃO

Folha:

01

PROPRIEDADE: Município de Extrema - MG

PROPRIETÁRIO: PREFEITURA MUNICIPAL DE EXTREMA

MUNICÍPIO(S): EXTREMA MG

COMARCA(S): EXTREMA ESTADO UF: MG

CARTÓRIO:

MAT./TRANSC.:

CÓDIGO INCRA:

ÁREA TOTAL (m²): PERÍMETRO (m):

DATA: 17/01/2022 ESCALA: 1:1500

Quadro de Áreas e Perímetros:

Quadro de Assinaturas:

Resp. Téc.: Jean Rodrigo Gervásio de Lima
CREA MG: 250016/D
ENG. CIVIL

Área Total: